



Leiden



Stichting
Erkende
Restauratiekwaliteit
Monumentenzorg

Welkom!

Verduurzamen van monumenten



isolatie als voorbeeld voor toezicht-aspecten

Luc van de Ven

Sr. toezichthouder gemeente Leiden

Presentatie

- *Algemene toezicht-aspecten;
vóór, tijdens en na de bouw*
- *Groot project,
restauratie en uitbreiding De Lakenhal,
- isoleren buitenzijde
- isoleren binnenzijde*

vooraf

- vergunningstekeningen voldoende uitgewerkt?
- vaardige architect (niet alleen op het ontwerp)?
- ervaren aannemer (richtlijnen)?
- eventuele adviseurs (bouwfysica)?
- onderzoeken waar de risico's kunnen bestaan?
- is de rolverdeling voldoende vastgelegd (invloed toezicht en de adviseurs), dus ook aanwezigheid bij bouwvergaderingen en apart monumenten-overleg?
- hoe is het plan? ruim doordacht of armoedeproject? rol van de investeringen

tijdens

- worden de instructies begrepen?
- hoe pakt het uitvoerend personeel het op?
- hoe gaat men om met onverwachte situaties (tekeningen gemaakt voordat het pand gestript is)
- bouwplaats opgeruimd?
- hoe wordt uitgekomen monumentaal materiaal tijdelijk bewaard

Nadien

- wat als een pand wordt ingeruimd? perforaties met uitlaten en leidingen
- hoe wordt het pand onderhouden
- zijn er zichtbare reacties in de gevel (condens)

- De rol tijdens de uitvoering;

Misverstanden;

- het zat toch al vol spleten
- we doen het nooit zo
- het materiaal was op
- komt nog...
- isolatiemateriaal te lang in de zon gelegen (harde-persingplaten)

een Project; Museum De Lakenhal



kader;

- ervaren aannemer
- aanstelling adviescommissie voor erfgoed-aspecten
- duidelijke rol toezicht
- goede communicatie bouwmanagement
- project nog niet volledig uitgewerkt
- krap budget (gedeeltelijke uitvoering hele ontwerp)
- installateur van beveiliging die werkwijze niet wilde delen

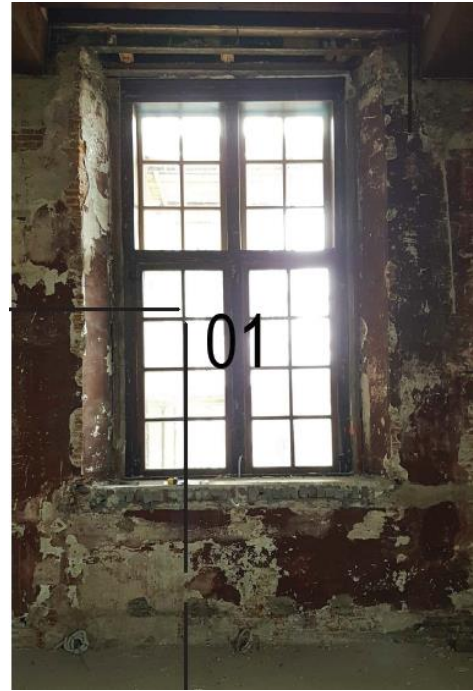
voorgevel;

- buitenzijde metselwerk en aan binnenzijde behoefte aan veel leidingwerk; verwijderen binnenafwerking en opnemen binnen-isolatie;

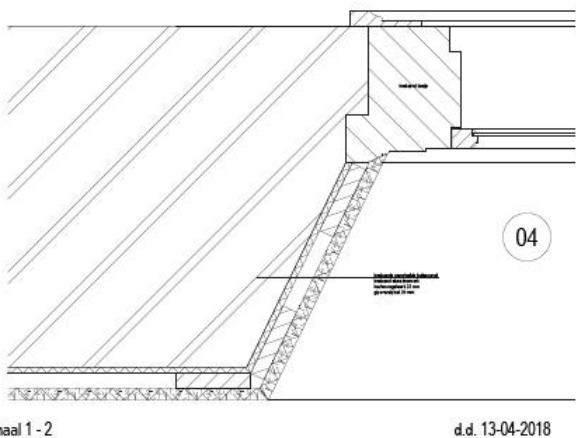
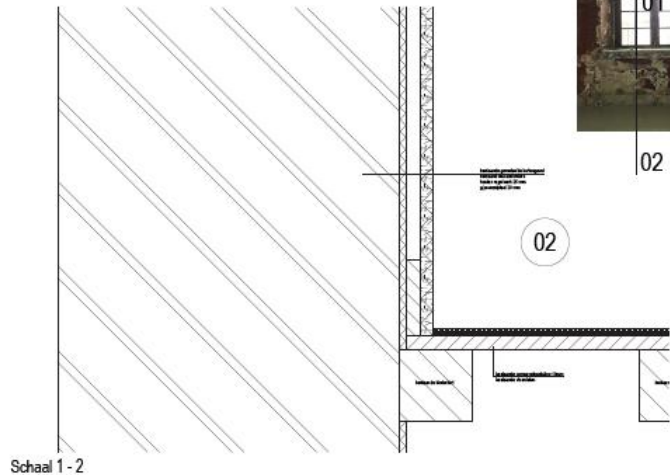
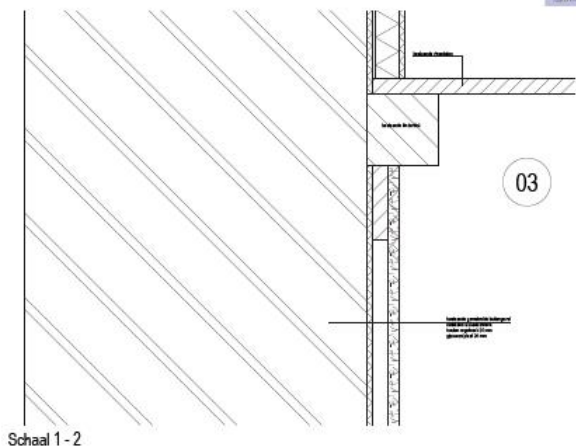
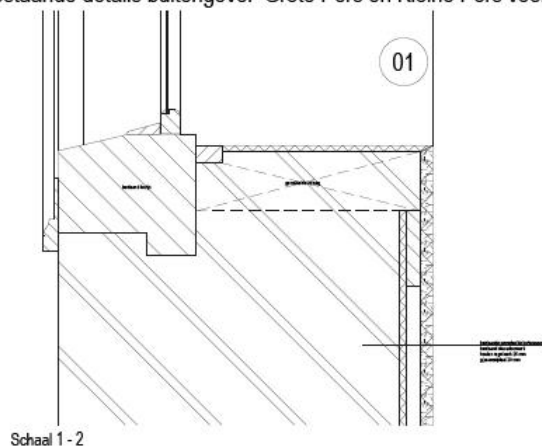


voorgevel;

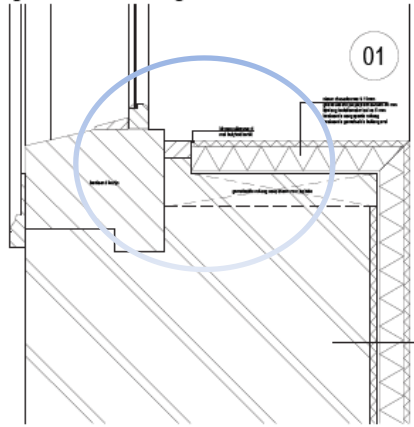
- hoe dan de aansluitdetails;
 - aansluiten raamkozijn
 - aansluiten vloer en balken
 - doorvoeren leidingen en folie



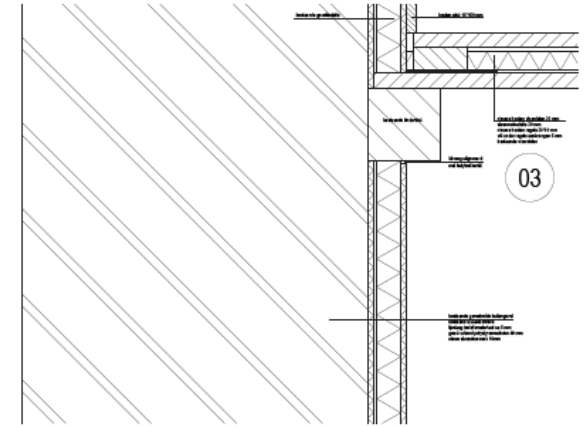
Bestaande details buitengevel Grote Pers en Kleine Pers voorhofzijde



Gewijzigde details buitengevel Grote Pers en Kleine Pers voorhofzijde



Schaal 1 - 2

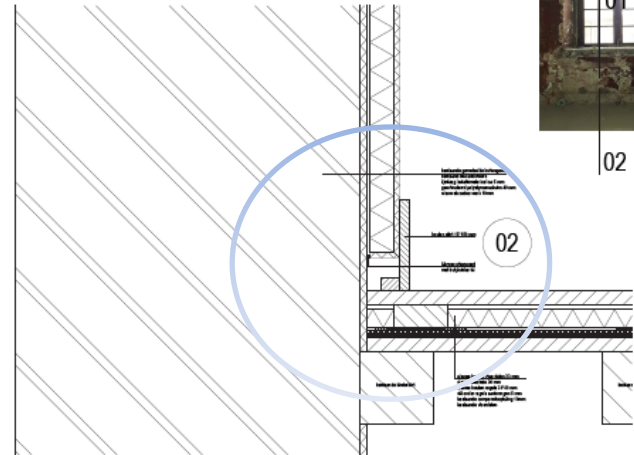


Schaal 1 - 2

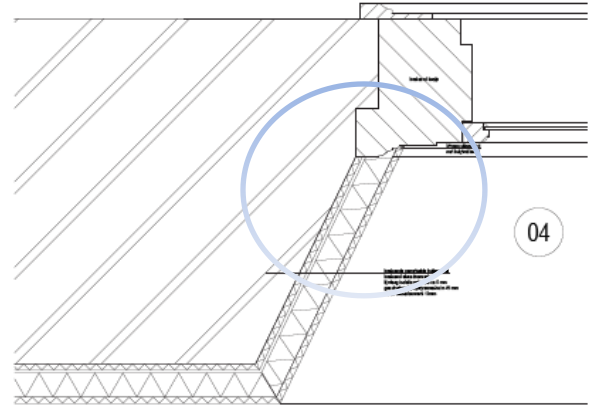


04

02



Schaal 1 - 2



Schaal 1 - 2

d.d. 13-04-2018

Aandachtspunten;

- Waar de 'lekken' ?
Leidingen, folie en aansluitingen=> kierdichten
en juiste tape
- Metselwerk laten ademen

Buitenisolatie zijgevel;

- actievere wering vocht
- details aansluiting dak en hoe om te gaan met roosters en ankers
- misverstand dat een gedeeltelijke isolatie extra condens geeft; plaatselijk kans op effect maar in het totaal gunstig doordat het binnenklimaat verbetert en de warmte de muur sneller laat opwarmen



Hoe dan?

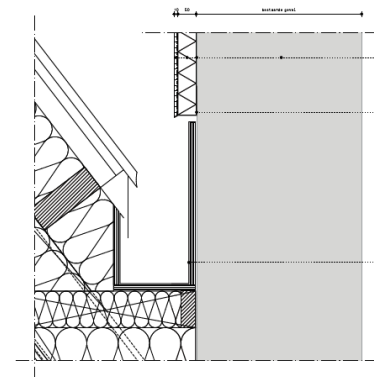
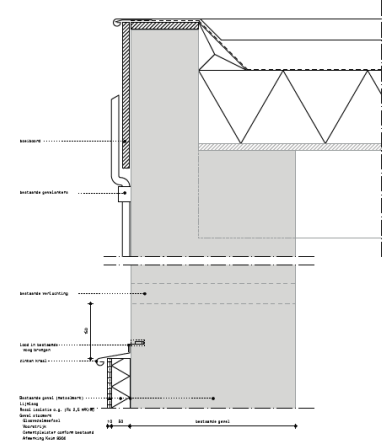
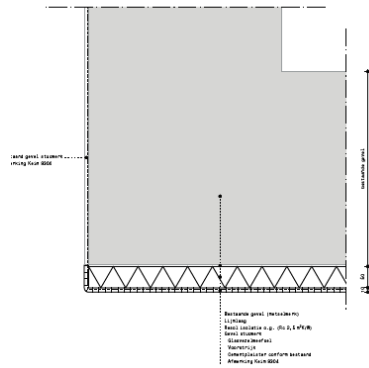
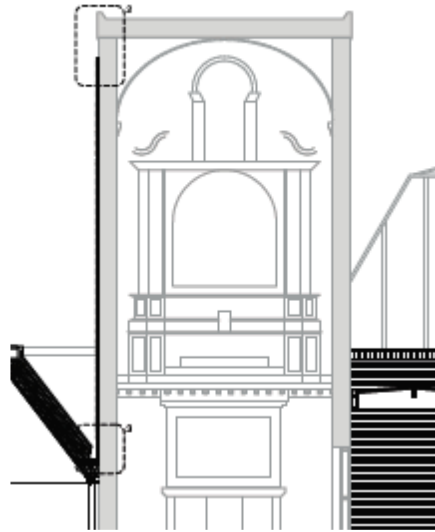
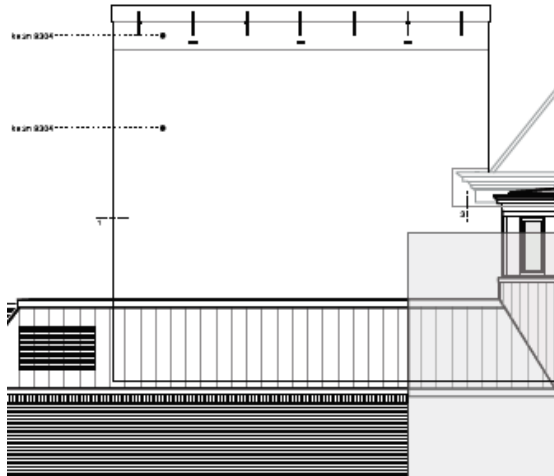
Hoe om te gaan met aansluitdetails? De kapel;



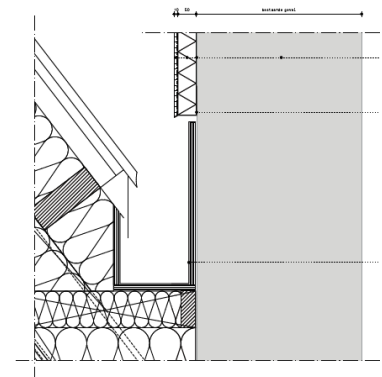
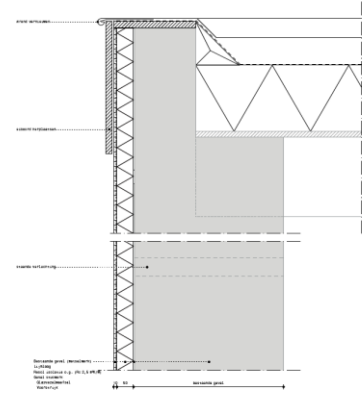
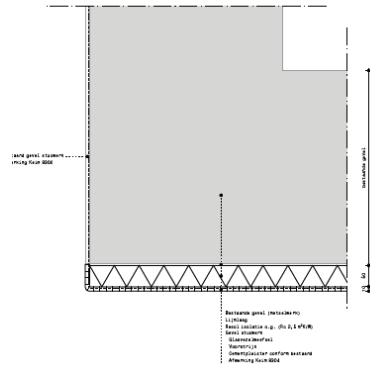
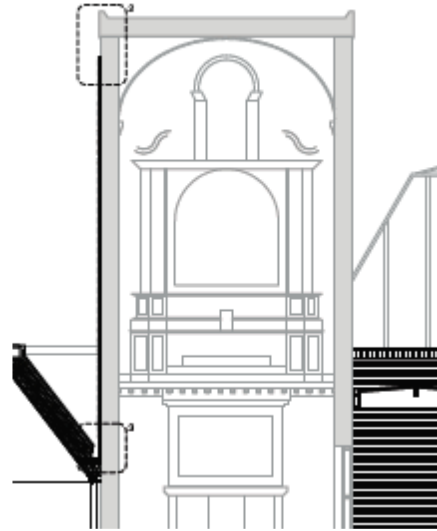
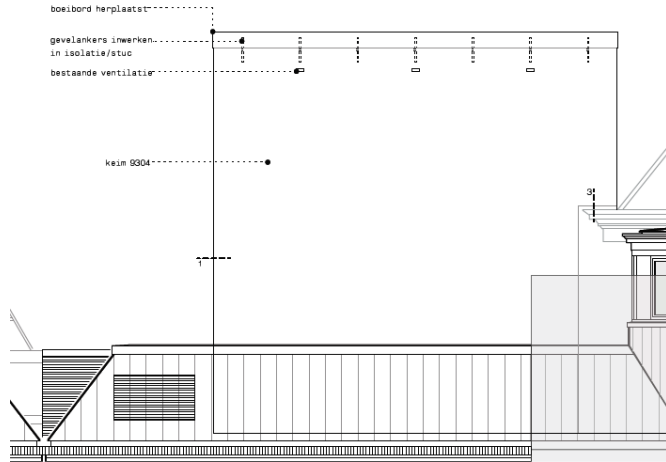
Aandachtspunten;

- Afweging wel/niet isoleren of deels isoleren, ook een ontwerp-opgave
- Koudebrug soms beter dan koude gevel
- Afstemmen met erfgoedadviseurs (gemeentelijke en RCE)
- Nazorg bij onderhoud

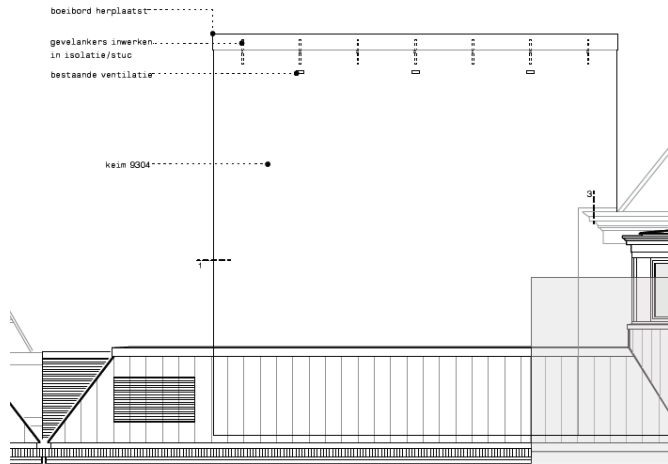
zo?



of zo?



zo!



zo!



Afsluitend

- Bekijk het hele bouwproces!
- Denk mee
- Schat de partijen in
- Hoe is de communicatie? ga het gesprek aan!
- Durf te handhaven

- *Vragen ?*



L.van.de.Ven@Leiden.nl



Leiden